

GESTIÓN DE INCLUSIÓN LABORAL DE PERSONAS CON DISCAPACIDAD

CURSO CONDUCENTE A LA CERTIFICACIÓN DE COMPETENCIAS LABORALES EN CHILEVALORA

MODALIDAD E-LEARNING

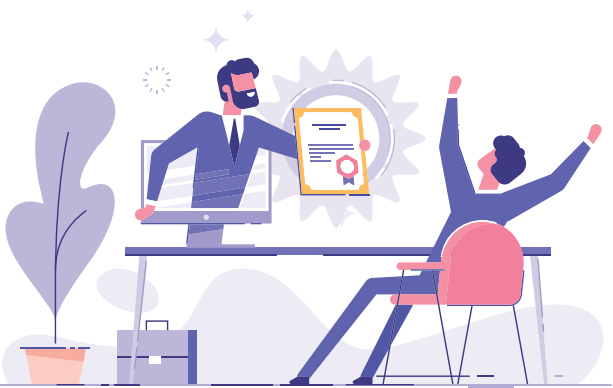
Duración: 120 Horas

Código Sence: 1238060633

¿Conoces las nuevas medidas de la Ley 21.275 de Inclusión Laboral?

Esta Ley tiene como objetivo promover políticas en materias de **inclusión laboral** para trabajadores con discapacidad dentro de las empresas, exigiéndoles 3 nuevas medidas:

- **Promover políticas de inclusión laboral** en las actividades de trabajo e informar anualmente a la Dirección del Trabajo del cumplimiento de esta medida.
- **Tener al menos un trabajador certificado en ChileValora** en materias de inclusión laboral, que realice funciones relacionadas al área de Recursos Humanos.
- **Ejecutar programas de capacitación anuales**, para sus trabajadores, con el objetivo de entregar herramientas para una efectiva inclusión laboral dentro de la empresa.



Objetivo General

Al término del curso las personas participantes serán capaces de gestionar los procesos de inclusión laboral de personas con discapacidad en organizaciones, según el enfoque de derechos y la normativa vigente.

>>> Contenidos

Módulo 1. Política de inclusión laboral de Personas con Discapacidad

- Cultura organizacional inclusiva
- Políticas de inclusión
- Ley 21.275: rol del gestor de inclusión laboral
- Diagnóstico de inclusión
- Plan de Inclusión
- Plan de Capacitación en materias de inclusión

Módulo 2. Normativa legal vigente y bases conceptuales asociadas

1. Convención sobre los Derechos de las Personas con Discapacidad

- Enfoque de Derechos
- Modelo Médico y Modelo Social de la Discapacidad
- Discapacidad y su clasificación

2. Ley 20.422 de Igualdad de Oportunidades e Inclusión Social de PcD

- Persona con discapacidad
- Barreras para la inclusión
- Inclusión y Exclusión

3. Ley 21.015 que incentiva la inclusión laboral de PcD en las empresas

- Razones fundadas
- Registro Electrónico Laboral
- Fiscalización
- Infracciones Ley 21.015 y 21.275

4. Ley 21.275 que obliga a las empresas a promover políticas de inclusión

- Política de inclusión

¡Nosotros te ayudamos!

Ofrecemos el acompañamiento a los trabajadores y trabajadoras en todo el proceso de preparación para obtener la certificación de competencias laborales ante Chile Valora, con nuestro curso de capacitación en Estrategias de Inclusión Laboral.

»»»» **Contenidos**

5. Decreto 50/2016. Accesibilidad Universal

- Accesibilidad como derecho
- Tipos de accesibilidad universal
- Accesibilidad universal en el entorno laboral
- Ajustes razonables vs ajustes necesarios
- Protocolos de apoyo

Módulo 3. Procesos de gestión de RRHH y Recursos de apoyo

1. Procesos de RRHH Inclusivos

- Enfoque de competencias
- Proceso de la inclusión laboral
- Análisis del puesto de trabajo
- Evaluación funcional
- Análisis de compatibilidad
- Publicación ofertas laborales
- Proceso de selección
- Inducción
- Modelo de empleo con apoyo
- Gestión del talento
- Hunting inclusivo
- Desvinculación

2. Recursos de Apoyo

- Lenguaje Inclusivo
- Interacción con personas con discapacidad
- Ecosistema de la Inclusión

3. Ley 20.609 Ley antidiscriminación

4. Proceso de calificación y certificación

¡Te preparamos para obtener el certificados de competencias laborales como Gestor(a) de Inclusión Laboral!

Algunos beneficios

Te capacitarás y obtendrás tu certificado de competencias laborales.

Reconocerás los fundamentos de la inclusión laboral y las principales normas sobre inclusión laboral.

Utilizarás herramientas de planificación, gestión y evaluación para los procesos de inclusión en la organización.


Gestionarás el proceso de inclusión laboral de personas con discapacidad dentro de la organización.



Todo esto gracias a nuestra alianza con **ECERLAB**
(organismo certificador de competencias laborales acreditado por **ChileValora**).



Santiago

Tucapel Jiménez 40,  Los Héroes
Fono: 2 2664 7881



www.asyste.cl